

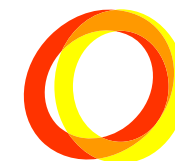
# Vedtagne kommunale budgetter for 2009

Udarbejdet for BUPL og FOA

Udarbejdet af Synovate

Jobnummer 15794

23. Oktober 2008



synovate

Research reinvented

# Metode

---

## Baggrund og formål

- BUPL og FOA har ønsket at gennemføre en undersøgelse for at skabe overblik over, hvilke konsekvenser de kommunale budgetter for 2009 vil få for dag- og fritidstilbud samt ældreområdet.

## Interviewmetode og målgruppe

- Undersøgelsen er gennemført ved telefoninterview i Synovates CATI-center i perioden 7. oktober – 23. oktober 2008. Der er i alt gennemført 83 interviews.
- Målgruppen for undersøgelsen har været kommunalchefer/kommunaldirektører eller økonomidirektører. Alternativt er socialdirektører blevet interviewet, forudsat at de har ansvar for både ældre- og unge.

# Hovedresultater

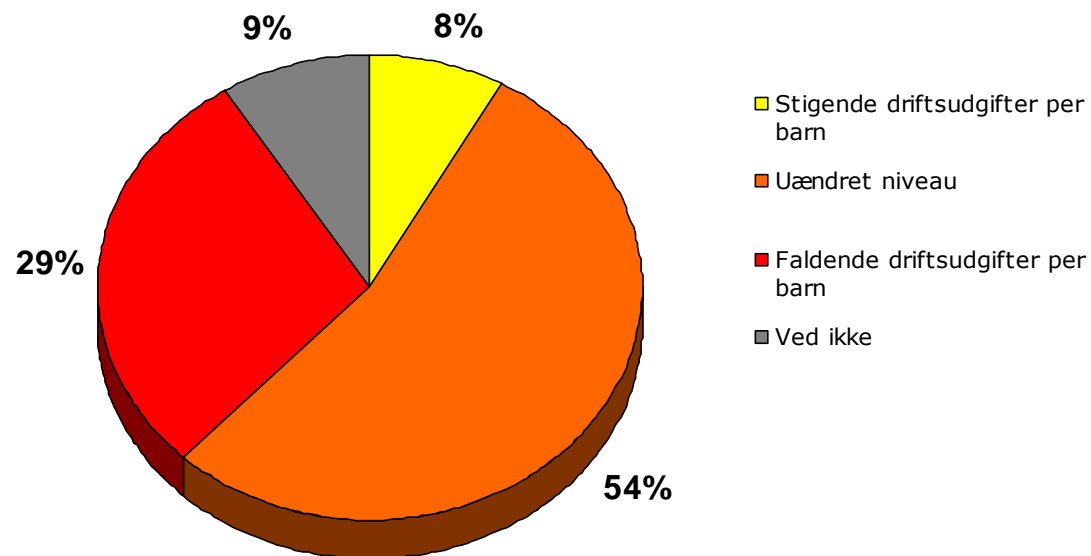
○ Området for børn og unge

○ Området for ældre

○ Øvrige

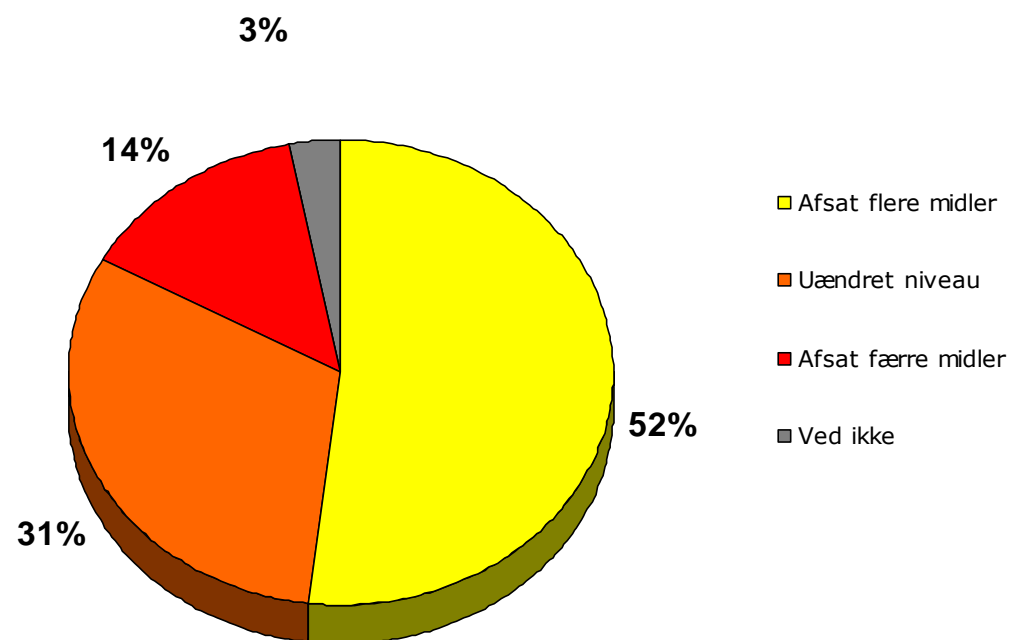
## Udgift pr. barn

Hvorledes er udviklingen i driftsudgifter per barn på dagtilbudsområdet, SFO og klubområdet med det vedtagne budget for 2009 i forhold til budget 2008?



# Midler til anlægsinvesteringer

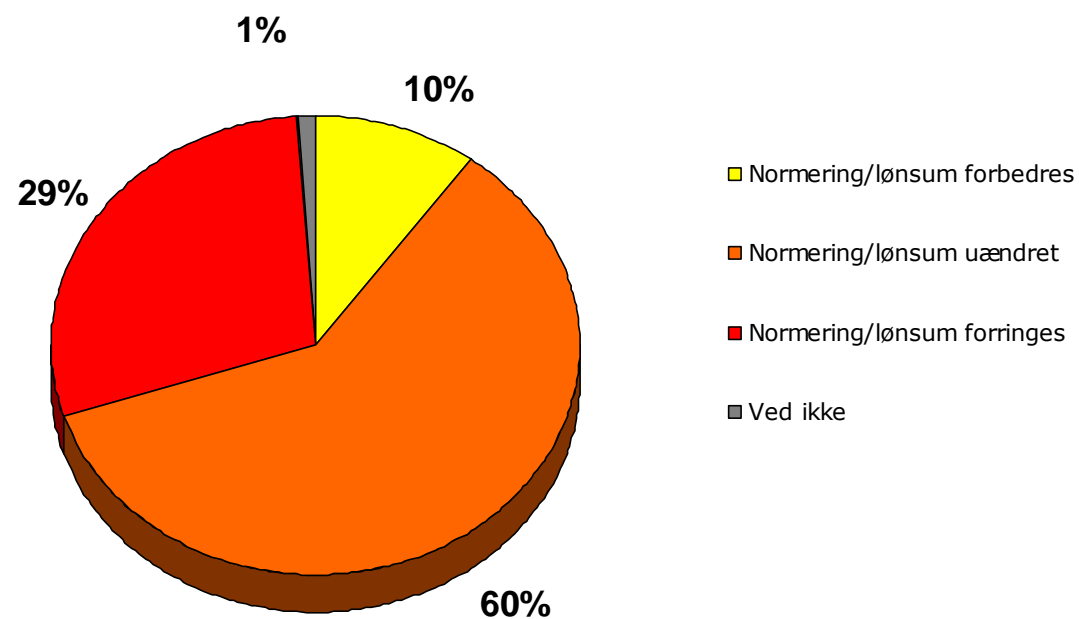
Er der med budget 2009 afsat flere midler til anlægsinvesteringer på dag- og fritidstilbudsområdet end i 2008?



# Dag og fritidstilbud

---

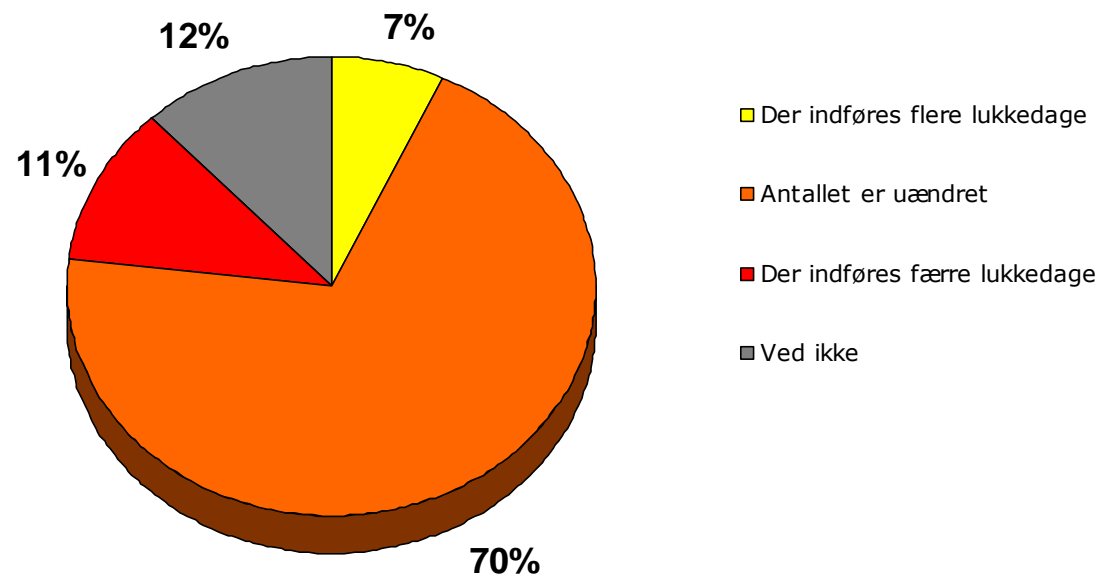
Hvilken betydning får budget 2009 for normeringer/lønsum på dag og fritidstilbud i kommunen?



# Lukkedage

---

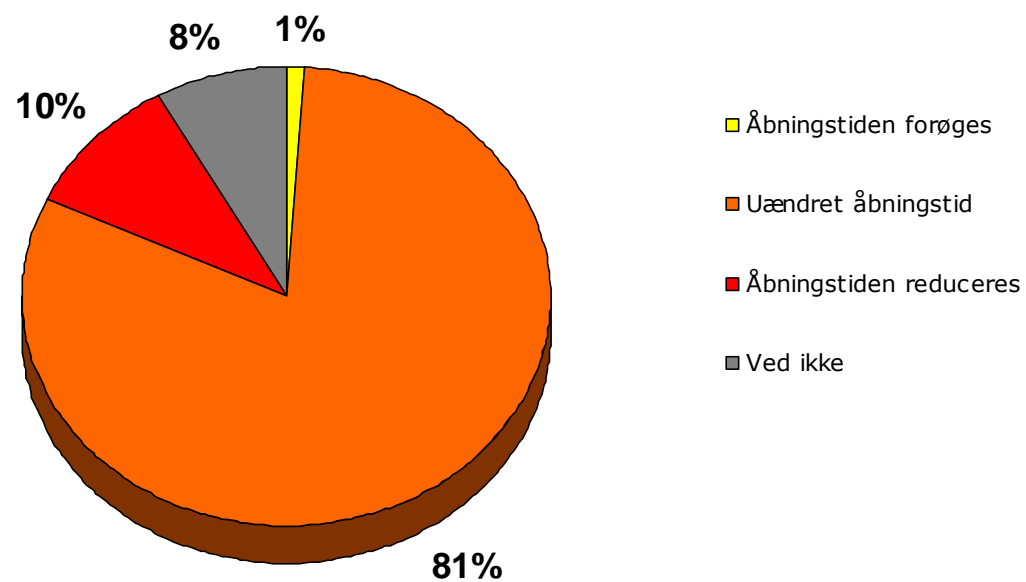
Hvilken betydning får budget 2009 for det samlede antal af lukkedage i dag- og fritidstilbud?



# Åbningstid

---

Hvilken betydning får budget 2009 for den ugentlige åbningstid i dagtilbud?

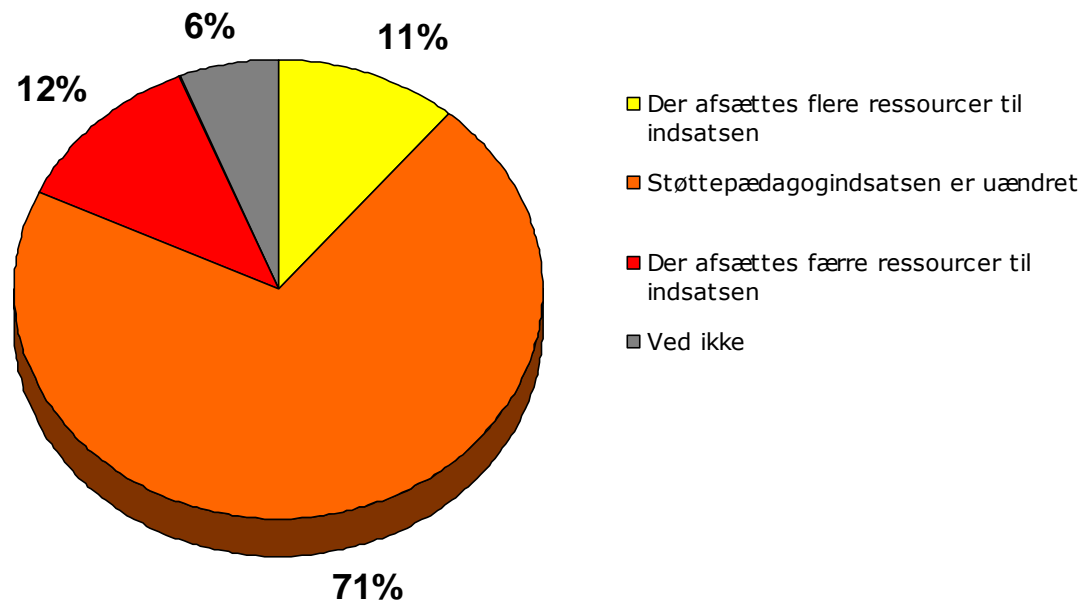




# Støttepædagoger

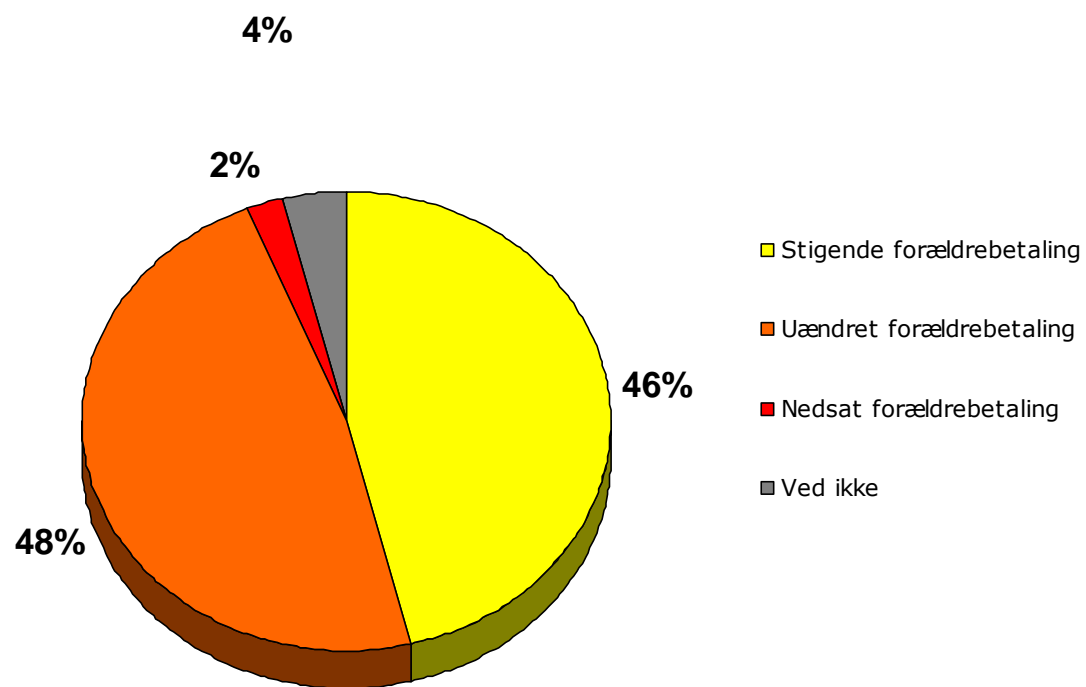
---

Hvilken betydning får budget 2009 for støttepædagogindsatsen i dag- og fritidstilbud?



# Forældrebetaling

Hvad sker der med forældrebetalingen på SFO-området i budget 2009

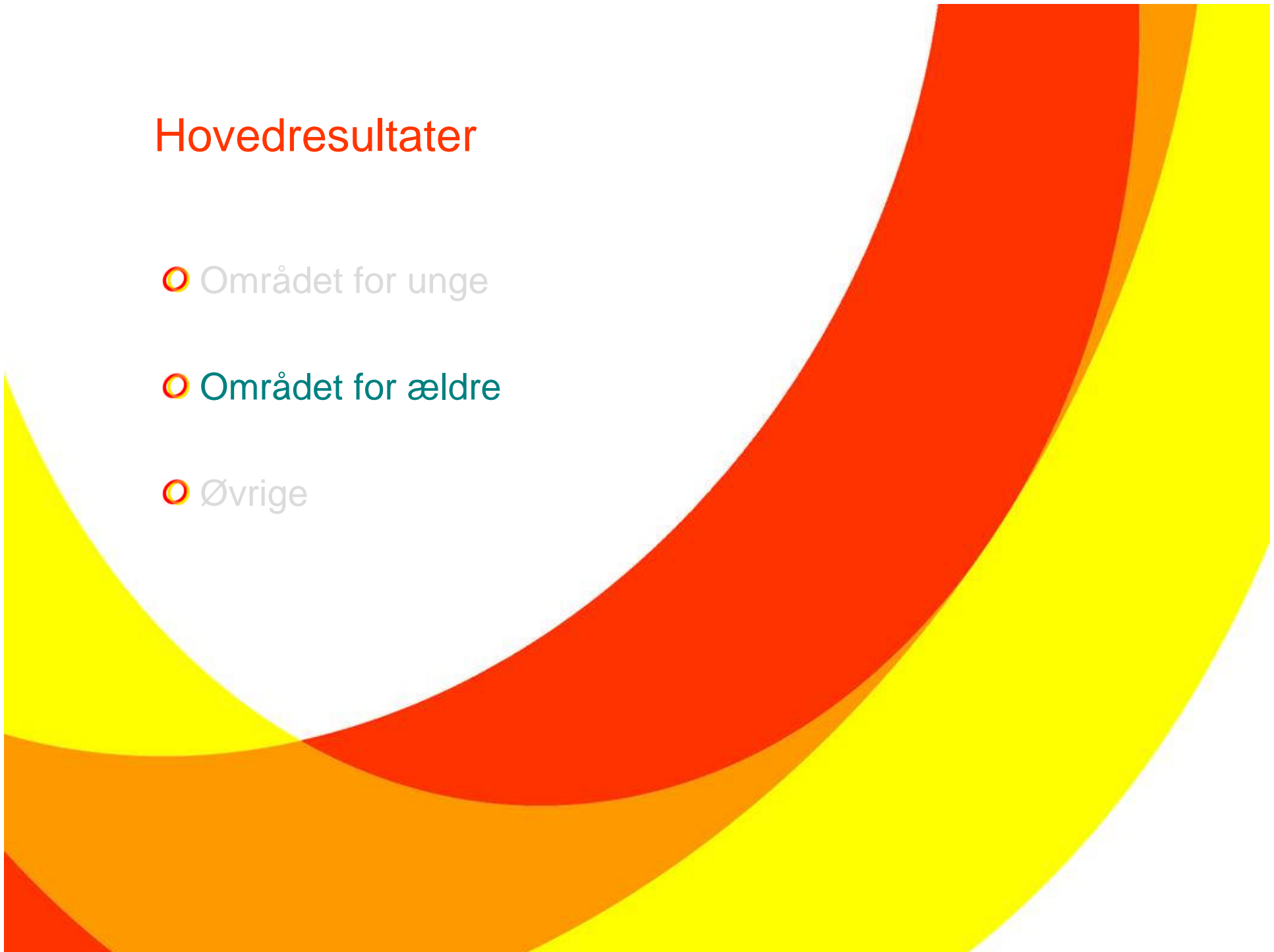


## Hovedresultater

○ Området for unge

○ Området for ældre

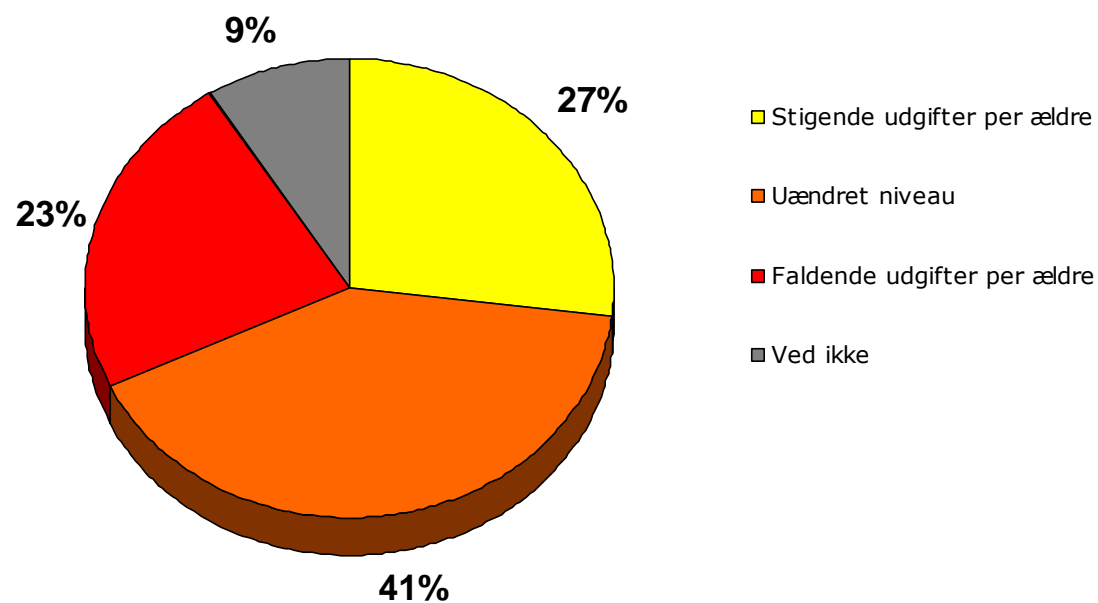
○ Øvrige



# Udgiften pr. ældre

---

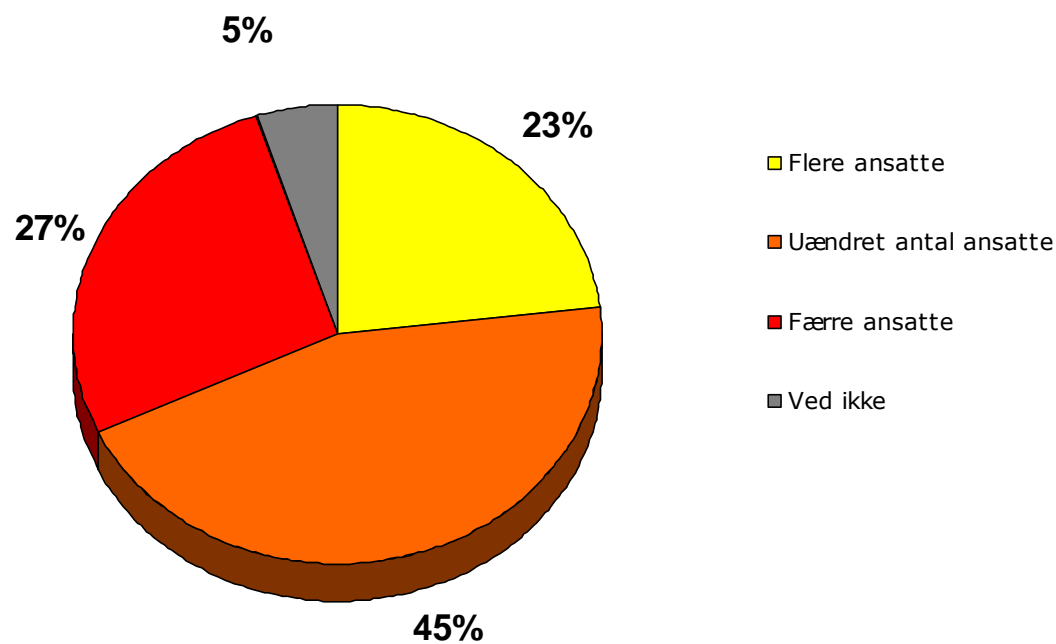
Hvilken betydning får budget 2009 for udgiften pr. ældre over 65 år (målt i faste priser)?



# Ansatte på ældreområdet

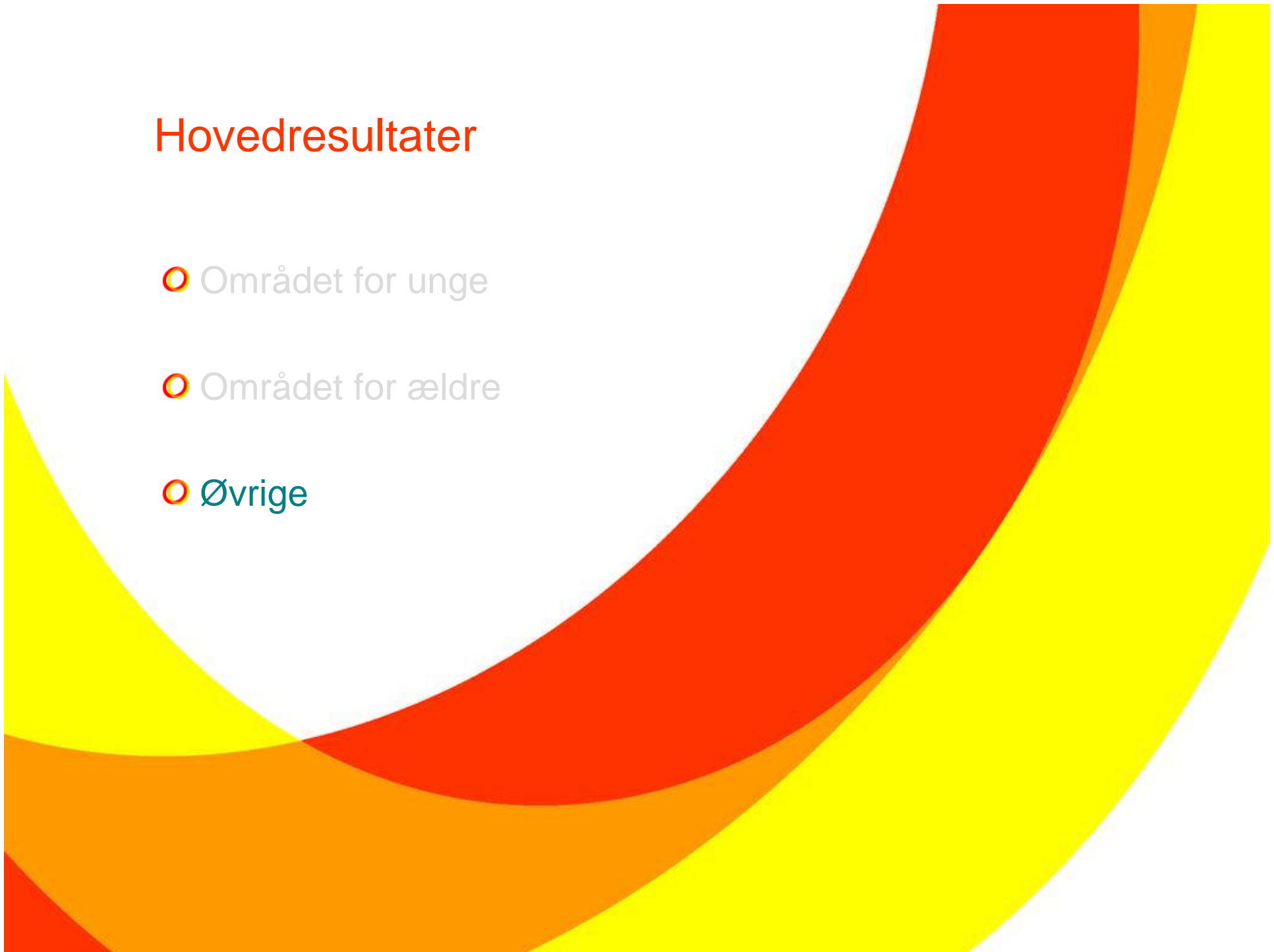
---

Vil antallet af ansatte på ældreområdet blive op- eller nedjusteret som følge af budget 2009?



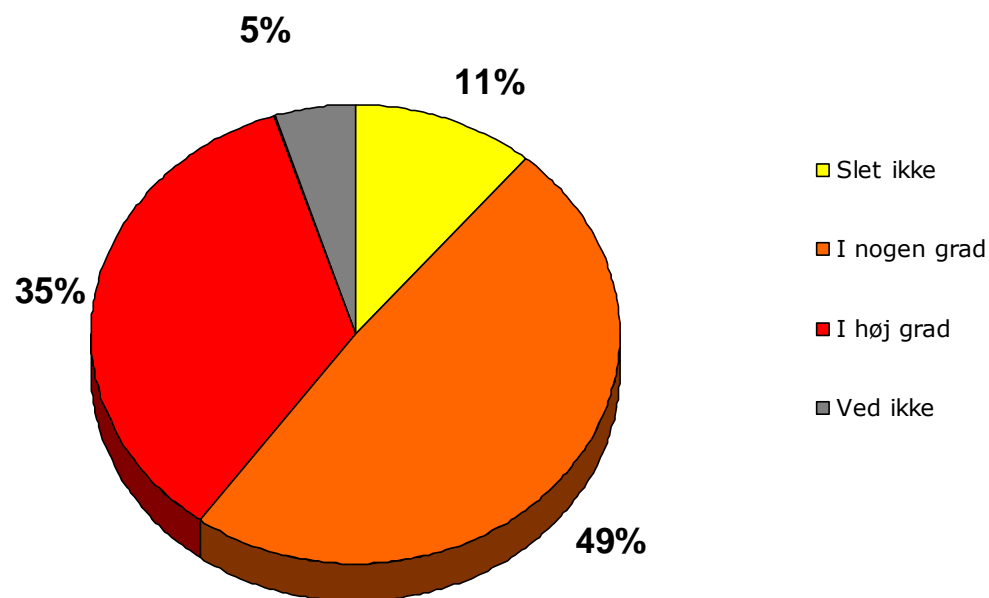
## Hovedresultater

- Området for unge
- Området for ældre
- Øvrige



# Regeringens udgiftsloft

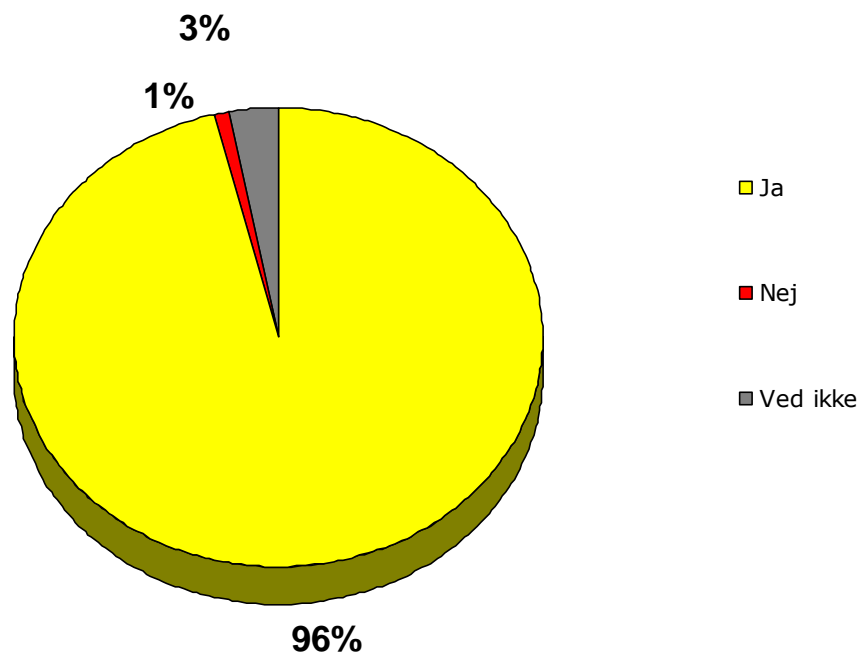
I hvor høj grad oplever jeres kommune at regeringens udgiftsloft begrænser jeres kommunes mulighed for at øge servicen til borgerne?



# Lønstigninger

---

I overenskomst 2008 er der aftalt forskellige lønstigninger til forskellige medarbejdergrupper - har kommunen taget højde for det i Budget 2009 og skævdelt lønningerne (oprettet pulje eller andet)?

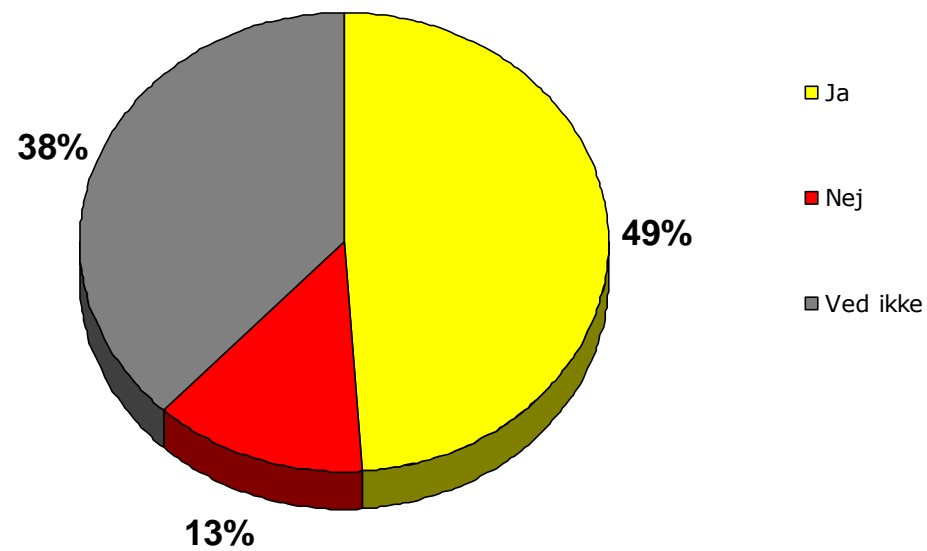




## Deltid vs. fuldtid

---

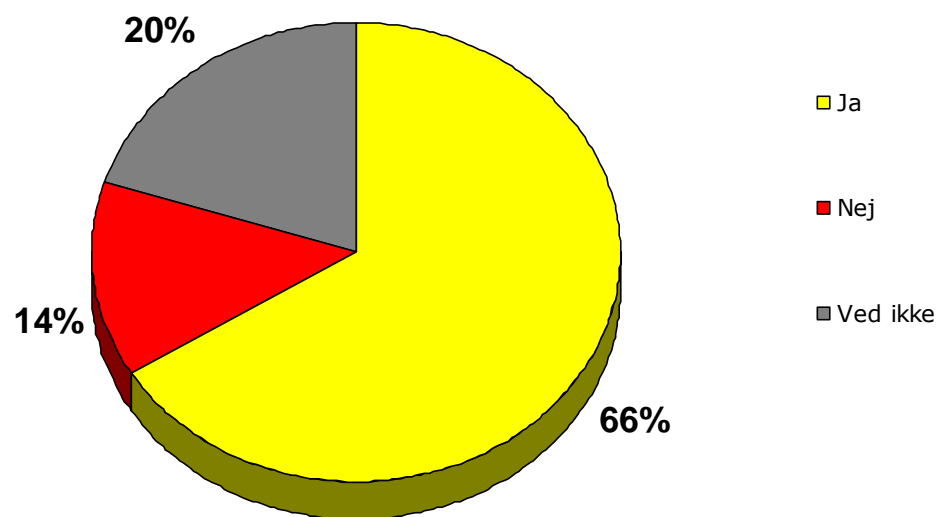
Kan alle dem, der er på deltid få fuld tid i jeres kommune, hvis de ønsker det?



# Voksenelever

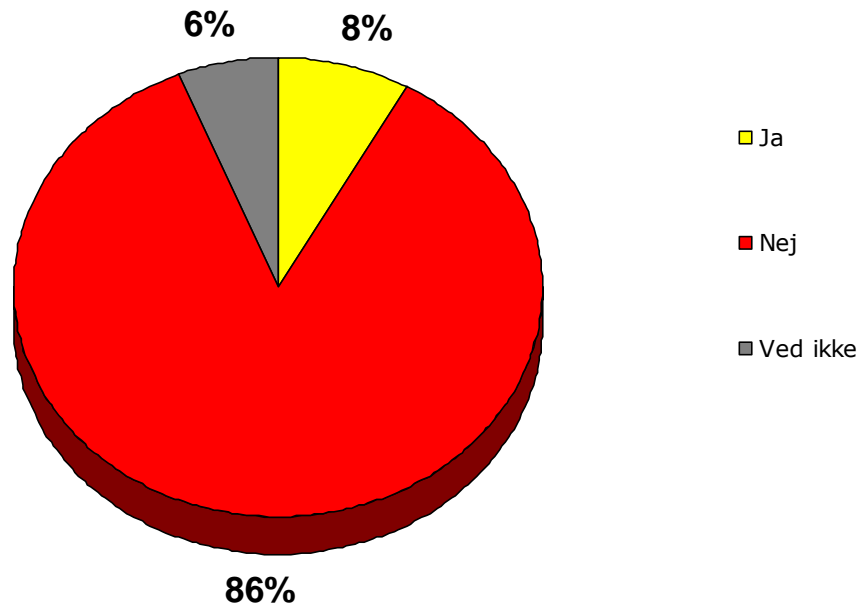
---

Har I penge nok til de voksenelever, I gerne vil have?



# Budget til kompetenceudvikling

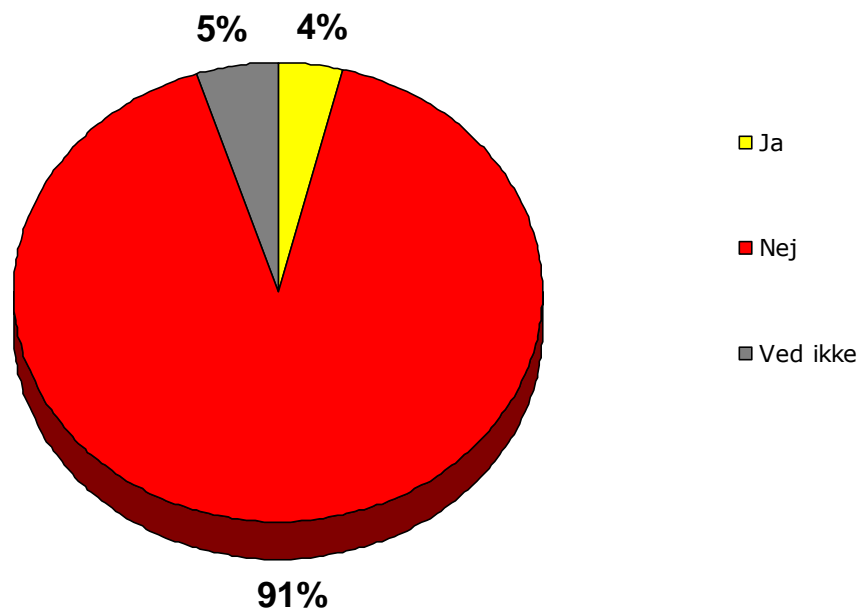
Med OK 08 aftalen afsættes der betydelige midler til kompetenceudvikling og seniorinitiativer. Har kommunen på den baggrund gennemført reduktioner i det eksisterende budget til kompetenceudvikling?



## Budget til kompetenceudvikling

---

Med OK 08 aftalen afsættes der betydelige midler til kompetenceudvikling og seniorinitiativer. Har kommunen på den baggrund gennemført reduktioner i det eksisterende budget til senior-initiativer?



Our curiosity is all yours.  
Thank you.

Research driven by curiosity

